

# 113 學年度原住民籍應屆畢業生升學國（市立）師範及 教育大學聯合保送甄試報名注意事項

◎校內報名收件時間：112/12/1 (五)上午 11 時 10 分前，逾時不候。

1. 簡章公告：簡章檔案已公告於校網大學升學資訊，請自行下載參閱。

2. 報名應繳物件：

(1) 填妥之報名表乙份。

(2) 中級以上原住民族語言能力證明書(報考 112 年度第二次原住民族語言能力認證測驗者請於報名時提供准考證影本，另於 113.03.29(五)前繳交合格證書影本)

(3) 高級中等學校在校一、二年級 4 個學期成績單正本。(在校一、二年級每學期學業平均成績均需達及格標準。成績證明書已附於報名表後。)

(4) 全戶新式戶口名簿影本乙份(含詳細記事)，或 112 年 9 月 1 日以後申請之含詳細記事戶籍謄本正本。(如未與其生父母同居一戶或生父母已死亡者，應加繳其生父母戶籍謄本正本乙份，須有「山地原住民」或「平地原住民」之註記)。

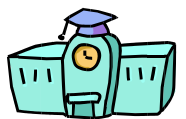
(5) 報名費 110 元。(中低收報名費 44 元，低收報名費全免，須檢附證明文件。)

3. 繳交地點：教務處 試務組（組長陳姿霖），謝謝！

4. 如不報名，請學生、家長、導師於此頁簽名於收件期限內交回試務組。

不報名此項保送甄試。

學生簽名：\_\_\_\_\_ 家長簽名：\_\_\_\_\_ 導師簽名：\_\_\_\_\_



教務處試務組 112/11/16