

新北市110學年度高級中等學校 學術性向資優鑑定 (語文類)

線上報名操作手冊

承辦單位：新北市資優教育資源中心(秀山國小)

連絡電話：(02)2943-8252分機715

系統網址：<https://gifted.ntpc.edu.tw>

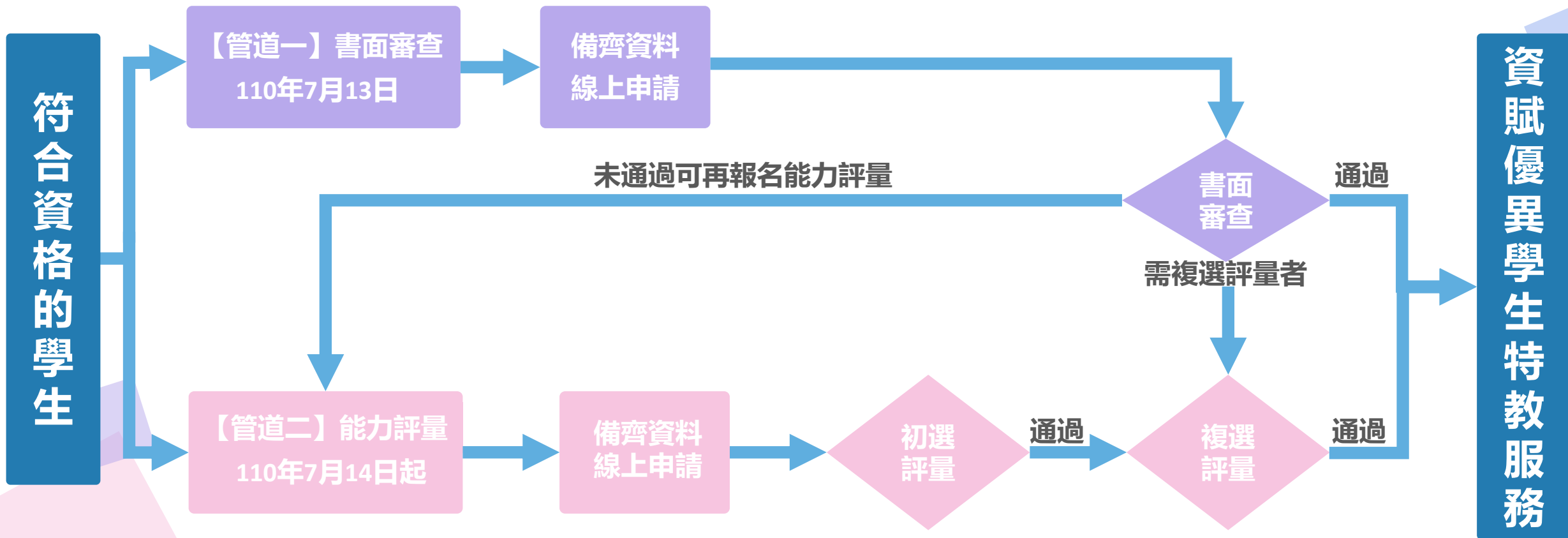
目錄

1	鑑定流程圖	2
2	登入資訊	4
3	高中學術性向資優鑑定(語文類)	6
3-1	管道一書面審查	9
3-2	管道二能力評量	16
4	繳費資訊	26



鑑定流程圖

高中學術性向資賦優異學生鑑定流程圖





登入資訊

登入網址 <https://gifted.ntpc.edu.tw>

A

有新北市OpenID者
以OpenID登入

B

無新北市OpenID者
申請註冊後再登入

登入系統

帳號登入

帳號

請輸入帳號

密碼

請輸入密碼

驗證碼

請輸入驗證碼

 [重新產生驗證碼](#)

登入

[忘記密碼](#)

登入系統說明

如為本市教師，請直接以新北市教育局OpenID登入，本系統僅接受「註冊組長」與「特教組長」使用。

如為本市學生，請直接以新北市教育局OpenID登入。

非新北市學生，請先進行註冊，再登入系統，同一身分證號僅能註冊一帳號，如忘記密碼請點選「忘記密碼」，如忘記帳號請播打客服專線。

[OPENID登入](#) [申請註冊](#)



高中學術性向 資優鑑定 (語文類)

1

報名方案選擇



新北市110學年度
高中學術性向資賦優異
〈語文類〉學生鑑定與安置

高中學術性向資優鑑定

報名開放時間：
管道一_書面審查：110年06月10日 09:00-110年07月16日 16:00
管道二_能力評量：110年06月10日 09:00-110年07月16日 16:00

[報名方案選擇](#)

申請「管道一：書面審查」未通過鑑定者，可另申請參加「管道二：能力評量」

高中學術性向資賦優異學生鑑定及安置



【管道一】書面審查

語文類

申請費用：新臺幣850元。

[報名規則與說明](#)



【管道二】能力評量

語文類

申請費用：性向/能力評量新臺幣600元，實作評量850元。

[報名規則與說明](#)

2

選擇【管道一】書面審查或
【管道二】能力評量



3-1

管道—
書面審查

填寫 語文類 報名表



高中學術：管道一【書面審查】線上報名

1

申請表

2

觀察推薦表

3

檢附資料

4

完成申請

3

填寫申請表

由推薦者郵件收取信件，並填寫

學術性向-(管道一書面審查) 申請表

1 申請表 2 觀察推薦表 3 檢附資料 4 完成申請

*推薦者姓名：

*推薦者郵件：

最近一次發送時間：

← 上一步 發送觀察推薦表

觀察推薦表(語文類)填寫

一、學生基本資料

*學生姓名： *原就讀國中：
 行政區域 就讀學校

*是否應屆畢業： 應屆 非應屆 *是否曾具有鑑輔會資優資格： 無 有

*推薦者姓名： *與學生關係：

二、語文優異能力觀察量表 (※高低依次為5至1，請勾選適當選項)

1. 詞彙能力優秀，能夠運用超乎年齡水準的字詞。
 1 2 3 4 5

4 填寫推薦者並發送

「檢附資料」上傳文件大小超過3(M)者，
請寄至新北市中和區立人街 2 號
(電話：(02)2943-8252 轉 715)
新北市資優教育資源中心

高中學術：管道一【書面審查】申請表



*申請類別確認： 語文類

共同作品同意書： 沒有選擇檔案

審查文件為 2 人以上合作之成果者必附。
檔案最大可上傳3(M)

*特殊評量服務： 不需要 需要申請

*填寫完成： 否 是

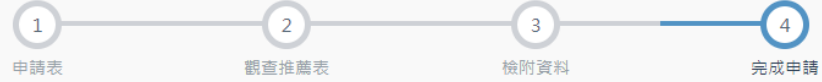
← 上一步

✓ 完成申請

5

上傳檢附資料

高中學術：管道一【書面審查】申請表



學生姓名： 王小橋

身分： 一般

費用： 850

繳費期限： 110-07-07

推薦人： 王美橋

推薦人填寫時間： 尚未填寫

特殊服務申請： 無

審核狀態： 待審核

繳費單： [下載繳費單](#)

繳費條碼：
1007076NP
GOD9773700540188
070713000000850

6 列印繳費單並繳費。
可直接持繳費條碼至超商繳費。

報名專區

- 資優鑑定報名
- 報名資料查詢
- 鑑定結果查詢**
- 個人資料維護

鑑定結果查詢

操作	學生姓名	報名類別	報名方案	申請類別	階段	鑑定結果
	王小橋	高中學術鑑定	管道一_書面審查	語文類	初選	尚未開放查詢



鑑定結果查詢

操作	學生姓名	報名類別	報名方案	申請類別	階段	鑑定結果
資優安置	王小橋	高中學術鑑定	管道一_書面審查	語文類	初選	通過

7 結果查詢

8 審核結果

資優教育服務方式

資優教育服務方式(請勾選下列選項)

申請資優教育校內方案課程

不申請資優教育校內方案課程

備註：

- 1.通過鑑定者可依其優勢能力及實際需求於每學期提出申請，由新北市政府教育局召開審核會議核定。
- 2.資優教育方案開課及申請相關訊息，由原就讀學校承辦處室通知。

填寫完成

9

選擇是否申請方案

資優教育服務方式

資優教育服務方式(請勾選下列選項)

申請資優教育校內方案課程

不申請資優教育校內方案課程

備註：

- 1.通過鑑定者可依其優勢能力及實際需求於每學期提出申請，由新北市政府教育局召開審核會議核定。
- 2.資優教育方案開課及申請相關訊息，由原就讀學校承辦處室通知。

下載申請書

10

下載申請書並親自至原就讀學校繳交

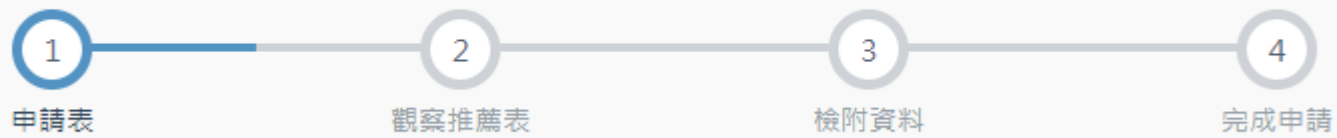
3-2

管道二 能力評量

填寫 語文類 報名表



高中學術：管道二【能力評量】線上報名



3 填寫申請表

由推薦者郵件收取信件，並填寫

學術性向-(管道二能力評量) 申請表

1 申請表 2 觀察推薦表 3 檢附資料 4 完成申請

*推薦者姓名：

*推薦者郵件：

最近一次發送時間：110/6/10 上午 11:48:00

← 上一步 發送觀察推薦表 下一步 →

觀察推薦表(語文類)填寫

一、學生基本資料

*學生姓名： *原就讀國中：
 行政區域 就讀學校

*是否應屆畢業： 應屆 非應屆 *是否曾具有鑑輔會資優資格： 無 有

*推薦者姓名： *與學生關係：

二、語文優異能力觀察量表 (※高低依次為5至1，請勾選適當選項)

1. 詞彙能力優秀，能夠運用超乎年齡水準的字詞。

1 2 3 4 5

4 填寫推薦者並發送

高中學術：管道二【能力評量】申請表



*申請類別確認： 語文類

*特殊評量服務： 不需要 需要申請

*填寫完成： 否 是

← 上一步

✓ 完成申請

5

填寫檢附資料

高中學術：管道二【能力評量】申請表



學生姓名： 王小橋

身分： 一般

費用： 600

繳費期限： 110-07-07

推薦人： 王美橋

推薦人填寫時間： 尚未填寫

特殊服務申請： 無

審核狀態： 待審核

繳費單：[下載繳費單](#)

繳費條碼：
1007076NP
GOD9773700540188
070713000000850

6 列印初選繳費單並繳費



報名專區

- 資優鑑定報名
- 報名資料查詢
- 鑑定結果查詢
- 個人資料維護



報名資料查詢

操作	繳費單	評量證	學生姓名	報名類別	報名管道	申請類別
編輯	繳費單	評量證	王小橋	高中學術鑑定	管道二_能力評量	語文類

7

列印評量證

報名專區

- 資優鑑定報名
- 報名資料查詢
- 鑑定結果查詢
- 個人資料維護

8 初選結果查詢

鑑定結果查詢

操作	學生姓名	報名類別	報名方案	申請類別	階段	鑑定結果
複選報名	王小橋	高中學術鑑定	管道二_能力評量	語文類	複選	尚未開放查詢

9 通過，可選擇報名複選

高中學術：管道二【能力評量】複選報名

學生姓名： 王小橋

身分： 一般

費用： 850

繳費期限： 110-06-01

繳費單： 尚未報名複選

報名複選 回首頁

高中學術：管道二【能力評量】複選報名

學生姓名： 王小橋

身分： 一般

費用： 850

繳費期限： 110-06-01

繳費單： [下載繳費單](#)

繳費條碼：

1003196NP

GOD9773700010078

0319X2000001000

[回首頁](#)

10

列印繳費單
並沿用階段一之評量證

報名專區

- 資優鑑定報名
- 報名資料查詢
- 鑑定結果查詢
- 個人資料維護

11 結果查詢



鑑定結果查詢

操作	學生姓名	報名類別	報名方案	申請類別	階段	鑑定結果
資優安置	王小橋	高中學術鑑定	管道二_能力評量	語文類	複選	通過

12 審核通過後，可申請資優安置

資優教育服務方式

資優教育服務方式(請勾選下列選項)

申請資優教育校內方案課程

不申請資優教育校內方案課程

備註：

- 1.通過鑑定者可依其優勢能力及實際需求於每學期提出申請，由新北市政府教育局召開審核會議核定。
- 2.資優教育方案開課及申請相關訊息，由原就讀學校承辦處室通知。

填寫完成



資優教育服務方式

資優教育服務方式(請勾選下列選項)

申請資優教育校內方案課程

不申請資優教育校內方案課程

備註：

- 1.通過鑑定者可依其優勢能力及實際需求於每學期提出申請，由新北市政府教育局召開審核會議核定。
- 2.資優教育方案開課及申請相關訊息，由原就讀學校承辦處室通知。

下載申請書

13 選擇是否申請方案

14 下載申請書並親自至原就讀學校繳交



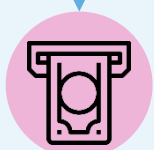
繳費資訊



繳費資訊



繳費管道



Atm轉帳



便利商店

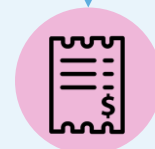
(全家、7-11、萊爾富、OK)



e-Bill全國繳費網



手續費



繳費者自行負擔，逾應繳款期限，
請勿再繳交或匯款。

如有系統操作問題，請洽下營資訊有限公司
電話：(04)2301-6789



下營資訊有限公司
A.YING Information Ltd