


# 國中學術性向資賦優異 學生鑑定

線上說明操作手冊

承辦單位：新北市資優教育資源中心(秀山國小)  
連絡電話：(02)2943-8252分機713、714、719  
系統網址：<https://gifted.ntpc.edu.tw>

本手冊僅供線上操作教學使用，鑑定相關日期與時間仍以實施計畫為主



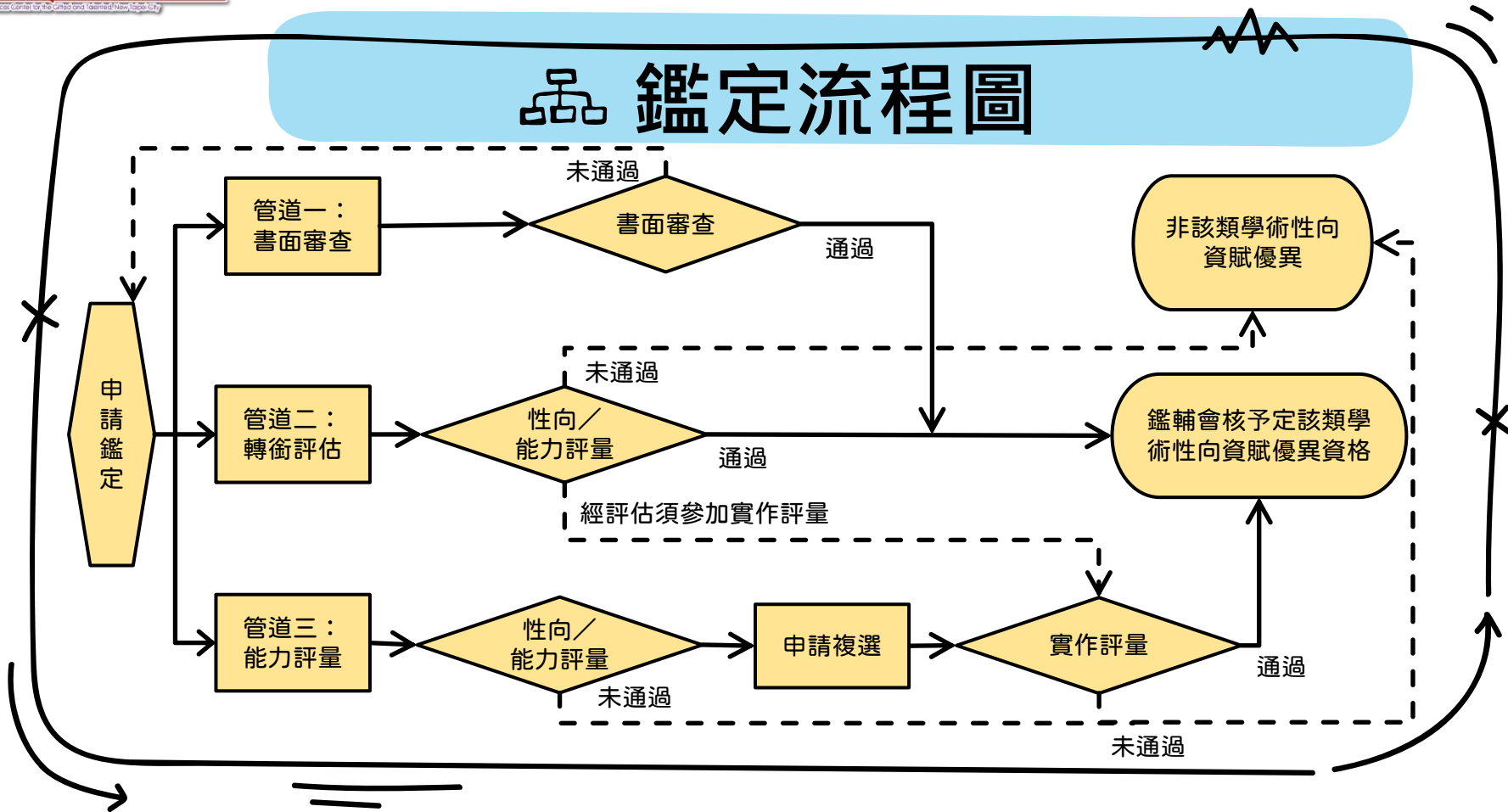
# 目錄

★鑑定流程圖-----	3
★登入資訊-----	4
★管道一 - 書面評量-----	6
★管道二 - 轉銜評估-----	14
★管道三 - 能力評量-----	22
★列印繳費單-----	30
★列印評量證-----	32
★管道三 - 能力評量複選-----	34
★資優安置申請-----	37
★繳費資訊-----	40



# 品鑑定流程圖

# 品 鑑定流程圖





# 登入資訊



# 登入資訊

登入網址：<https://gifted.ntpc.edu.tw>



有新北市OpenID者  
以OpenID登入



無新北市OpenID者  
申請註冊後再登入

## 帳號登入

帳號

密碼

登入

[忘記密碼](#)

## 登入系統說明

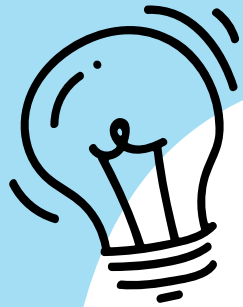
如為本市教師，請直接以新北市教育局OpenID登入，本系統僅接受「註冊組長」與「特教組長」使用。

如為本市學生，請直接以新北市教育局OpenID登入。  
非新北市學生，請先進行註冊，再登入系統，同一身分證號僅能註冊一帳號，如忘記密碼請點選「忘記密碼」，如忘記帳號請撥打客服專線。

OPENID登入

申請註冊





# 管道一-書面審查



# 國中學術性向資賦優異學生鑑定



點選進入申請



## 國中學術性向資賦優異學生鑑定

申請開放時間：

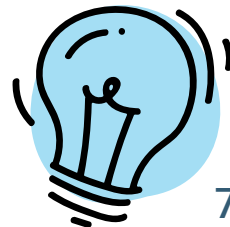
管道一\_書面審查：110年12月29日 09:00-110年12月30日 16:00 (非申請區間)

管道二\_轉銜評估：111年01月10日 09:00-111年01月14日 16:00 (非申請區間)

管道三\_能力評量：111年01月10日 09:00-111年01月14日 16:00 (非申請區間)

 申請方案選擇

★ 書面審查請將資料交由學校組長協助申請。







# 國中學術性向資賦優異學生鑑定

管道一 書面審查	管道二 轉銜評估	管道三 能力評量
<b>【管道一】書面審查(第1次)</b> 數理類 申請費用：免申請費。	<b>【管道二】轉銜評估</b> 數理類、語文類僅能擇一申請 申請費用：新臺幣700元	<b>【管道三】能力評量</b> 數理類、語文類僅能擇一申請 申請費用：性向/能力評量新臺幣700元，實作評量1,500元。
<a href="#">申請規則與說明</a>	<a href="#">申請規則與說明</a>	<a href="#">申請規則與說明</a>

2

點選管道一





# 國中學術性向資賦優異學生鑑定

## 國民中學學術性向資賦優異：管道一

參加對象： 就讀本府主管公私立國民小學六年級、國民中學七至九年級之學生。

申請期間： 110 年 12 月 29 日 (星期三) 至 110 年 12 月 30 日 (星期四)

申請費用： 免申請費。

評量方式： 書面審查。

結果公告： 111 年 1 月 12 日(星期三)。

備註： 詳細完整內容請參考附件。

選擇申請類別

數理類(非申請區間)

語文類(非申請區間)





# 國中學術性向資賦優異學生鑑定

## 學術性向-(管道一書面審查) 申請表

1

申請表

2

觀看推薦表

3

檢附資料

4

完成申請

4

依照申請表指示填寫申請表，  
填寫完畢即可按 **→ 下一步**



The screenshot shows a web-based application form with the following fields and options:

- 申請類別:  緊要類  課文類
- 學生姓名:
- 性別:  男  女
- 身分證號:
- 出生日期:
- 輔導老師:
- 聯絡電話:
- 聯絡人姓名:
- 聯絡人手機號碼:
- 是否市學生:  是  否
- 就讀學校:
- 就讀年級:
- 戶籍地址:
- 戶口名簿姓名:
- 照片上傳:
- 申請費交款帳號證明:

At the bottom right of the form, there is a pink button labeled "→ 下一步".





# 國中學術性向資賦優異學生鑑定

### 學術性向-(管道一書面審查) 申請表

1 申請表    2 審查推薦表    3 檢附資料    4 完成申請

\*推薦者姓名：

\*推薦者郵件：

最近一次發送時間：

[← 上一步](#)    [發送觀察推薦表](#)

### 學習特質觀察推薦表填寫

系統規則：  
本推薦表每一項欄位皆需填寫，本表僅可填寫一次，如送出後將無法修改，請務必注意時間。  
\*表示必填欄位  
填寫須知：  
本推薦表第一部分為觀察量表，該表內共列有十項學習表現特質以供參考，每一特質敘述之後均有五個選項，依照層次高低排列，第二部分為綜合能力表現與建事實，請針對第一部分未能詳細反應之學生特質、學習情形、優勢能力等詳實描寫，敬請推薦者就學生實際行為表現與題目相符的程度，勾選適當的選項；完全不符計 0 分，小部分符合計 1 分，部分符合計 2 分，大致符合計 3 分，完全符合計 4 分，本量表總分最低得 0 分，最高得 40 分。

\*學生姓名：    \*性 別： 男     女

\*出生日期：    \*就讀學校：

\*推薦者姓名：

\*與學生關係：

\*推薦者單位：

\*推薦者職稱：

5 填寫推薦者並發送 ✖

由推薦者郵件收取信件，並填寫。





# 國中學術性向資賦優異學生鑑定

6

上傳檢附資料

★ 點擊 **✓完成申請** 後即無法更改資料，請  
確認完畢資料無誤後再進行點擊。

學術性向-(管道一書面審查) 申請表

1 申請表 2 審查備審表 3 檢附資料 4 完成申請

\*近三年：

- 參加政府機關或學術研究機構舉辦之國際性或全國性數理類或語文類相關學科競賽或競賽活動表現特別優異，獲前三等獎項。
- 參加學術研究單位長期輔導之數理類或語文類研習活動，成就優異經主辦單位推薦者。
- 獨立研究成果優異並刊載於學術性刊物，經專家學者或指導教師推薦，並檢附具體資料者。

佐證資料影本： 沒有選擇檔案  
請以 A4 規格影印乙份，正本由承辦人核驗後發還，檔案最大可上傳3(M)

共同作品同意書： 沒有選擇檔案  
審選文件為 2 人以上合作之成果者必附，檔案最大可上傳3(M)

\*申請類別確認： 語文類  數理類

\*填寫完成： 否  是





# 國中學術性向資賦優異學生鑑定

學術性向-(管道一書面審查) 申請表

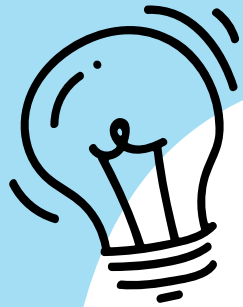
1 申請表    2 繳費推簡表    3 檢附資料    4 完成申請

學生姓名：	張小圓
身分：	一般
費用：	不需繳費
繳費期限：	不需繳費
推薦人：	王小心
推薦人填寫時間：	尚未填寫
審核狀態：	待審核
繳費單：	不需繳費
繳費條碼：	不需繳費

[回首頁](#)

完成申請，待學校審核 ✖





# 管道二-轉銜評估



# 國中學術性向資賦優異學生鑑定



點選進入申請 ✖

## 國中學術性向資賦優異學生鑑定

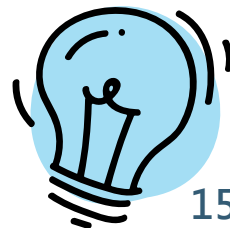
申請開放時間：

管道一\_書面審查：110年12月29日 09:00-110年12月30日 16:00 (非申請區間)

管道二\_轉銜評估：111年01月10日 09:00-111年01月14日 16:00 (非申請區間)

管道三\_能力評量：111年01月10日 09:00-111年01月14日 16:00 (非申請區間)

 申請方案選擇







# 國中學術性向資賦優異學生鑑定

管道一 書面審查	管道二 轉銜評估	管道三 能力評量
<b>【管道一】書面審查(第1次)</b> 數理類 申請費用：免申請費。	<b>【管道二】轉銜評估</b> 數理類、語文類僅能擇一申請 申請費用：新臺幣700元	<b>【管道三】能力評量</b> 數理類、語文類僅能擇一申請 申請費用：性向/能力評量新臺幣700元，實作評量1,500元。
<a href="#">申請規則與說明</a>	<a href="#">申請規則與說明</a>	<a href="#">申請規則與說明</a>

2

點選管道二





# 國中學術性向資賦優異學生鑑定

## 國民中學學術性向資賦優異：管道二

- 參加對象：** 經各教育主管機關審議會鑑定為一般智能資賦優異，且於 110 學年度就讀國小六年級之學生，(本類學生得擇一申請管道二或管道三)
- 申請期間：** 111 年 01 月 10 日 (星期一) 至 111 年 01 月 14 日 (星期五)
- 申請費用：** 一般生：700。  
特殊生：持有效弱勢兒童及青少年生活扶助或區公所核發之低、中低收入戶等證明者，全額減免。繳費說明詳見附件六。
- 繳費時間：** 111 年 01 月 10 日 (星期一) 至 111 年 01 月 19 日 (星期三)
- 評量時間：** 111 年 03 月 05 日 (星期六)
- 評量地點：** 依評量證指定初選評量地點接受評量，確切場地於 111 年 3 月 4 日(星期五)中午 12 時公告於受理申請學校網站。
- 評量方式：** 性向/能力評量。
- 結果公告：** 111 年 03 月 30 日 (星期三)。
- 備註：** 詳細完整內容請參考附件。

選擇申請類別

數理類(非申請區間)

語文類(非申請區間)





# 國中學術性向資賦優異學生鑑定

## 學術性向-(管道二轉銜評估) 申請表



4

依照申請表指示填寫申請表，  
填寫完畢可點擊

→ 下一步






# 國中學術性向資賦優異學生鑑定

## 學術性向-(管道二轉銜評估) 申請表



\*推薦者姓名：

\*推薦者郵件：

最近一次發送時間：

← 上一步

發送觀察推薦表

## 學習特質觀察推薦表填寫

系統規則：  
本推薦表每一項欄位皆需填寫。本表僅可填寫一次，如送出後將無法修改，請務必注意時間。  
\*表示必填欄位  
填寫須知：  
本推薦表第一部分為觀察量表，該表內共列有十項學習表現特質以供參考，每一特質敘述之後均有五個選項，依照層次高低排列，第二部分為綜合能力表現與體事實，請針對第一部分未能詳細反應之學生特質、學習情形、體勢能力等詳實描寫，敬請推薦者就學生實際行為表現與題目相符的程度，勾選適當的選項；完全不符計0分、小部分符合計1分、部分符合計2分、大致符合計3分、完全符合計4分。本量表總分最低得0分，最高得40分。

\*學生姓名：張小美 \*性別： 男  女

\*出生日期： \*就讀學校：

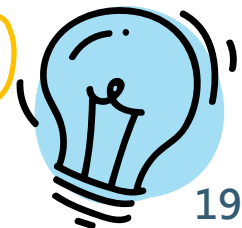
\*推薦者姓名： \*與學生關係：

\*推薦者單位： \*推薦者職稱：

5

填寫推薦者並發送

由推薦者郵件收取信件，並填寫。





# 國中學術性向資賦優異學生鑑定

6

填寫特殊評量服務



★ 點擊 **✓完成申請** 後即無法更改資料，請確認完畢資料無誤後再進行點擊。

學術性向-(管道二轉銜評估) 申請表

1 申請表    2 親自推薦表    3 特殊評量服務    4 完成申請

\*學習檔案：  
**選擇檔案** 沒有選擇檔案  
符合申請類別且最能呈現個案具該類學術性向資賦潛能之三年內相關學習歷程資料，以書面、光碟或隨身碟繳交，以隨身碟、光碟繳交時，請先確認資料能讀取，採認資料詳見「學習檔案自我檢核表」(附件 B-1)。\*請擇要繳交影本，學習檔案不予歸還\*  
檔案最大可上傳30(M)

\*資優特教資格證明文件：  
**選擇檔案** 沒有選擇檔案  
特教資格證明書(一般智能資優)、鑑定安置會議記錄公文、或教育部特教通報網學生資料等，擇一檢附。  
檔案最大可上傳3(M)

\*申請類別確認：  
 語文類     數理類

\*身心障礙：  
 否     是身心障礙學生

\*特殊評量服務：  
 不需要     需要申請

\*填寫完成：  
 否     是

**←上一步**    **✓完成申請**





# 國中學術性向資賦優異學生鑑定

## 學術性向-(管道二轉銜評估) 申請表

1

申請表

2

觀看推薦表

3

特殊評量服務

4

完成申請

學生姓名： 劉小二

身分： 一般

費用： 700

繳費期限： 111-01-19

推薦人： 1

推薦人填寫時間： 尚未填寫

特殊服務申請： 無

審核狀態： 待審核

繳費單： 資料審核中

評量證： 待審核

繳費條碼： 資料審核中

回首頁

完成申請，待學校審核 ✖





# 管道三-能力評量



# 國中學術性向資賦優異學生鑑定



點選進入申請 ✘

## 國中學術性向資賦優異學生鑑定

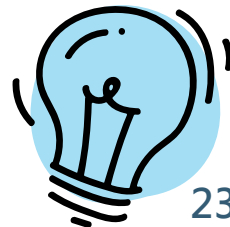
申請開放時間：

管道一\_書面審查：110年12月29日 09:00-110年12月30日 16:00 (非申請區間)

管道二\_轉銜評估：111年01月10日 09:00-111年01月14日 16:00 (非申請區間)

管道三\_能力評量：111年01月10日 09:00-111年01月14日 16:00 (非申請區間)

 申請方案選擇







# 國中學術性向資賦優異學生鑑定

管道一 書面審查	管道二 轉銜評估	管道三 能力評量
<b>【管道一】書面審查(第1次)</b> 數理類 申請費用：免申請費。	<b>【管道二】轉銜評估</b> 數理類、語文類僅能擇一申請 申請費用：新臺幣700元	<b>【管道三】能力評量</b> 數理類、語文類僅能擇一申請 申請費用：性向/能力評量新臺幣700元，實作評量1,500元。
<a href="#">申請規則與說明</a>	<a href="#">申請規則與說明</a>	<a href="#">申請規則與說明</a>

2

點選管道三





# 國中學術性向資賦優異學生鑑定

## 國民中學學術性向資賦優異：管道三

- 參加對象：** (1) 110 學年度就讀國小六年級之學生。  
(2) 未曾接受過本市該類學術性向資賦優異學生鑑定評量之七年級學生。
- 申請期間：** 111 年 01 月 10 日 (星期一) 至 111 年 01 月 14 日 (星期五)
- 申請費用：** 一般生：性向/能力評量新臺幣 700 元，實作評量 1,500 元。  
特殊生：持有效弱勢兒童及少年生活扶助或區公所核發之低、中低收入戶等證明者，全額減免。繳費說明詳見附件六。
- 繳費時間：** 111 年 01 月 10 日 (星期一) 至 111 年 01 月 19 日 (星期三)
- 評量時間：** 111 年 03 月 04 日 (星期五)
- 評量地點：** 依評量證指定初選評量地點接受評量，確切場地於 111 年 3 月 4 日(星期五)中午 12 時公告於受理申請學校網站。
- 評量方式：** 性向/能力評量、實作評量。
- 結果公告：** 111 年 03 月 30 日 (星期三)。
- 備註：** 詳細完整內容請參考附件。



選擇申請類別

數理類(非申請區間)

語文類(非申請區間)





# 國中學術性向資賦優異學生鑑定

## 學術性向-(管道三能力評量) 申請表



4

依照申請表指示填寫申請表，  
填寫完畢可點擊

→ 下一步



The screenshot shows a web-based application form with the following fields and options:

- \*申請類別: 數理類 (selected) / 語文類
- \*學生姓名: 請輸入學生姓名
- \*性別:  男 /  女
- \*身分證號: 請輸入身分證號
- \*出生日期:  請輸入年/月/日
- \*與學生關係: 請輸入與學生關係
- \*聯絡電話: 宅 (請輸入住宅電話) / 公 (請輸入公司電話) / 機 (請輸入手機號碼)
- \*外籍生學生:  是 /  否
- \*就讀資料: 行政區 (請選擇行政區) / 就讀學校 (請選擇就讀學校) / 就讀年級 (請選擇就讀年級) / 就讀班級 (請輸入就讀班級)
- \*戶籍地址: 縣市 (請選擇縣市) / 鄉鎮市區 (請選擇鄉鎮市區) / 里 (請選擇里) / 鄰 (請選擇鄰) / 街/路/號 (請輸入街/路/號)
- \*照片上傳: 新增 (請選擇檔案) / 取消選擇檔案 (請上傳數張最近六個月內拍攝之半身或全身二吋照片，檔案最大可上傳1M)
- \*身分: 一般 (請選擇身分) / 非一般 (請選擇身分)
- 申請費全額減免證明: 請選擇證明 (請選擇證明)

At the bottom right of the form, there is a pink button labeled "下一步" (Next Step).





# 國中學術性向資賦優異學生鑑定

### 學術性向-(管道三能力評量) 申請表

1 申請表    2 調查推薦表    3 特殊評量服務    4 完成申請

\*推薦者姓名：

\*推薦者郵件：

最近一次發送時間：

### 學習特質觀察推薦表填寫

系統規則：  
本推薦表每一項欄位皆需填寫。本表僅可填寫一次，如送出後將無法修改，請務必注意時間。  
\*表示必填欄位  
填寫須知：  
本推薦表第一部分為觀察量表，該表內共列有十項學習表現特質以供參考，每一特質敘述之後均有五個選項，依照層次高低排列，第二部分為綜合能力表現與事實，請針對第一部分未能詳細反應之學生特質、學習情形、優勢能力等詳實描寫，敬請推薦者就學生實際行為表現與題目相符的程度，勾選適當的選項；完全不符計 0 分，小部分符合計 1 分，部分符合計 2 分，大致符合計 3 分，完全符合計 4 分。本量表總分最低得 0 分，最高得 40 分。

\*學生姓名： 張小美    \*性 別：  男  女

\*出生日期：     \*就讀學校： 新北市中和區中和國民小學

\*推薦者姓名：     \*與學生關係：

\*推薦者單位：     \*推薦者職稱：

5 填寫推薦者並發送 ✘

由推薦者郵件收取信件，並填寫。





# 國中學術性向資賦優異學生鑑定

## 6 填寫特殊評量服務

★ 點擊 **✓完成申請** 後即無法更改資料，請確認完畢資料無誤後再進行點擊。

學術性向-(管道三能力評量) 申請表

1 申請表      2 調查推薦表      3 特殊評量服務      4 完成申請

\*申請類別確認： 語文類       數理類

\*身心障礙： 否       是身心障礙學生

\*特殊評量服務： 不需要       需要申請

\*填寫完成： 否       是

← 上一步      ✓ 完成申請





# 國中學術性向資賦優異學生鑑定

完成申請，待學校審核 ✖



學術性向-(管道三能力評量) 申請表

1 申請表   2 繳費推薦表   3 特殊評量服務   4 完成申請

學生姓名：	方小語
身分：	一般
費用：	700
繳費期限：	111-01-19
推薦人：	1
推薦人填寫時間：	尚未填寫
特殊服務申請：	無
審核狀態：	待審核
繳費單：	資料審核中
評量證：	待審核
繳費條碼：	資料審核中

回首頁





# 列印繳費單



# 國中學術性向資賦優異學生鑑定

申請專區

- 資優鑑定申請
- 申請資料查詢
- 鑑定結果查詢
- 個人資料維護



申請資料查詢

操作	繳費單	評量證	學生姓名	報名類別	報名管道	申請類別	階段
編輯	繳費單		方小語	國中學術鑑定	管道三_能力評量	語文類	數理

1

審核完後，需待繳費日期開放後，即可下載繳費單至通路繳費。

★ 可直接持繳費條碼至超商繳費。







# 列印評量證



# 國中學術性向資賦優異學生鑑定



申請資料查詢

操作	繳費單	評量證	學生姓名	報名類別	報名管道	申請類別	階段
<a href="#">編輯</a>	<a href="#">繳費單</a>	<a href="#">評量證</a>	方小語	國中學術鑑定	管道三_能力評量	語文類	數理

點擊「申請資料查詢」>「評量證」可下載評量證





# 管道三-能力評量複選



# 國中學術性向資賦優異學生鑑定

申請專區

- 資優鑑定申請
- 申請資料查詢
- 鑑定結果查詢
- 個人資料維護



鑑定結果查詢

操作	學生姓名	報名類別	報名方案	申請類別
申請複選	方小語	國中學術鑑定	管道三_能力評量	數理類



通過，可選擇申請複選。

1

查詢鑑定結果。





# 國中學術性向資賦優異學生鑑定

學生姓名：	張小美
身分：	一般
費用：	600
繳費期限：	110-08-14
繳費單：	尚未報名複選
繳費條碼：	

[報名複選](#) [回首頁](#)



學生姓名：	張小美
身分：	一般
費用：	600
繳費期限：	110-08-14
繳費單：	<a href="#">下載繳費單</a>
繳費條碼：	 1008146NP  G0D9773700800226  08149X000000600

3

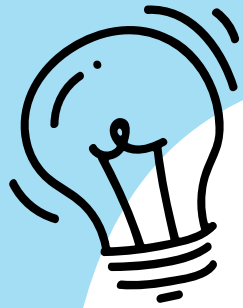
申請複選。



4

列印繳費單並繳費。





# 資優安置申請



# 國中學術性向資賦優異學生鑑定

申請專區

- 資優鑑定申請
- 申請資料查詢
- 鑑定結果查詢
- 個人資料維護



鑑定結果查詢

操作	學生姓名	報名類別	報名方案	申請類別
資優安置	方小語	國中學術鑑定	管道三_能力評量	數理類

1

查詢鑑定結果。

2

鑑定通過後，可申請資優安置。





# 國中學術性向資賦優異學生鑑定

## 資優教育服務方式

- 申請資優教育方案(請繼續完成下列選項，可申請兩項或二擇一)
- 申請教育局假日資優方案課程
- 申請校內資優方案課程(每週至多2節)
- 不申請校內方案及假日方案

備註：

- 1.通過鑑定者可依其優勢能力及實際需求於每學期提出申請，由新北市政府教育局召開審核會議核定。
- 2.校內資優教育方案課程，以抽離（藝術與人文、綜合領域或彈性課程部分時數）為主，外加為輔。
- 3.假日資優教育方案課程為專家學者與專長教師共同設計，內容為該專長領域之充實課程。
- 4.資優教育方案開課及申請相關訊息，由原就讀學校承辦處室通知。

填寫完成

3

填寫資優教育服務申請書。



## 資優教育服務方式

- 申請資優教育方案(請繼續完成下列選項，可申請兩項或二擇一)
- 申請教育局假日資優方案課程
- 申請校內資優方案課程(每週至多2節)
- 不申請校內方案及假日方案

備註：

- 1.通過鑑定者可依其優勢能力及實際需求於每學期提出申請，由新北市政府教育局召開審核會議核定。
- 2.校內資優教育方案課程，以抽離（藝術與人文、綜合領域或彈性課程部分時數）為主，外加為輔。
- 3.假日資優教育方案課程為專家學者與專長教師共同設計，內容為該專長領域之充實課程。
- 4.資優教育方案開課及申請相關訊息，由原就讀學校承辦處室通知。

下載申請書

4

下載申請書  
並親自至原就讀學校繳交。







# 繳費資訊

## 繳費管道



Atm轉帳



便利商店  
(全家、7-11、萊爾富、OK)



e-Bill全國繳費網



## 手續費

繳費者自行負擔，逾應繳款期限，請勿再繳交或匯款。