

# 111 學年度高中優質化前導學校計畫

## 【SDGs 與海洋教育工作坊(三)】

### 【不靠海如何實踐海洋教育-非臨海學校的海洋教育操作模式】工作坊 活動實施計畫

#### 壹、計畫依據：

- 一、依據臺教授國部字第 1110075240A 號函辦理。
- 二、本校 111 學年度十二年國民基本教育課程綱要前導學校計畫辦理。

#### 貳、計畫目的：

- 一、因應十二年國民基本教育課程綱要之推動，促進區域校際互助與聯盟協作與共榮。
- 二、透過區域增能研習，提升新北區域協作學校課程發展品質。

#### 參、辦理單位：新北市立新店高級中學

#### 肆、時間與地點：

活動時間：111 年 11 月 30 日(三) 13：30-16：30。(報到時間為 13:00-13:30)

活動地點：新北市立新店高級中學傳藝樓二樓第二會議室(附件 2)

#### 伍、主題：邀請台中女中劉承珏秘書分享非臨海學校實踐海洋教育的操作模式與課程設計內涵，希望藉此讓與會教師更清楚海洋教育課程設計的方向以及如何將其內涵實踐於課程中，並邀請非臨海學校實施海洋教育教師分享課程設計，由專家學者提供回饋與建議。

#### 陸、活動流程：詳見附件 1。

#### 柒、參加對象：

- 一、前導計畫區域協作北一區新北公校一組(附件 3)，對海洋教育有興趣之教師參加，並以 30 人為限。
- 二、新北市各公私立高中職有興趣之教師。

#### 捌、報名方式：

即日起至 11 月 23 日(三) 17:00 止，逕行填寫線上報名表單。  
(報名網址：<https://forms.gle/h35PohH1M19UTzv89>)

#### 玖、活動經費：本案經費由主辦學校 111 學年度教育部高中優質化及前導學校計畫項下支應。



#### 拾、其它事項：

- 一、事後由主辦學校統一至教育部全國教師在職進修資訊網系統登錄研習時數，全程參與活動者給予研習時數 3 小時。
- 二、請各校惠予參與人員公(差)假出席及課務排代。
- 三、本活動響應環保，請參與活動者自備環保杯、環保餐具
- 四、因本校校內停車位不足，請出席人員儘量搭乘大眾運輸交通工具，當天不開放校內停車，不便之處，敬請見諒。
- 五、因應「嚴重特殊傳染性肺炎」疫情影響，活動期間請自備口罩，並全程佩戴口罩及落實手部清潔衛生。配合防疫校園管制，入校時應出示接種 COVID-19 疫苗 2 劑之接種證明。
- 六、如有疑問請洽新店高中前導計畫陳新宜助理(聯絡電話：02-22193700 分機 503，電子信箱：[mas503@htsh.ntpc.edu.tw](mailto:mas503@htsh.ntpc.edu.tw))。

#### 拾壹、本計畫如有未盡事宜，得另行補充公告之。

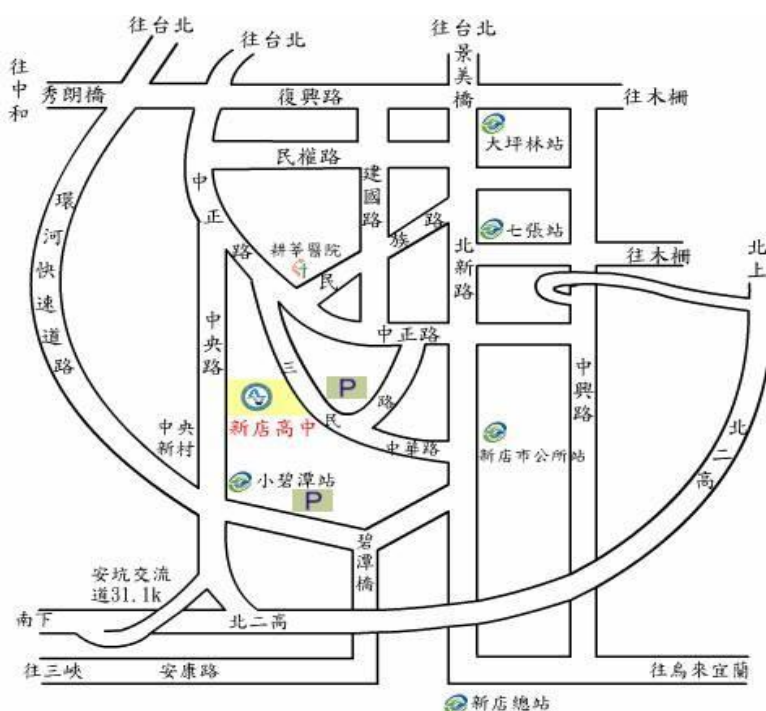
附件 1：新店高中【SDGs 與海洋教育工作坊(三)-不靠海如何實踐海洋教育-非臨海學校的海洋教育操作模式】活動流程表

<p>時間：111 年 11 月 30 日（三） 13:30-16:30</p> <p>地點：新北市立新店高級中學 傳藝樓二樓 第二會議室</p> <p>主題：SDGs 與海洋教育工作坊(三)</p> <p>不靠海如何實踐海洋教育-非臨海學校的海洋教育操作模式</p>		
時間	議程	主持人／主講人
13:00-13:30	報到	
13:30-13:40	開幕式	新北市立新店高級中學 陳瑛姍校長
13:40-14:30	不靠海如何實踐海洋教育-非臨海學校的海洋教育操作模式	臺中市立臺中女子高級中等學校 劉承珏秘書
14:30-14:40	中場休息	
14:40-15:10	非臨海學校的海洋教育課程分享	新北市立新店高級中學 陳正昌主任
		臺北市立大學 地球環境暨生物資源學系 廖運志教授
15:10-15:40	非臨海學校的海洋教育課程分享	新北市立三重高級中學 顏端佑老師
		社團法人台灣海洋環境教育推廣協會 林勝吉講師
15:40-16:10	非臨海學校的海洋教育課程分享	臺北市立華江高級中學 石惠美老師
		與談人：臺中市立臺中女子高級中等學校 劉承珏秘書
16:10-16:30	綜合座談	<p>臺中市立臺中女子高級中等學校 劉承珏秘書</p> <p>臺北市立大學 地球環境暨生物資源學系 廖運志教授</p> <p>社團法人台灣海洋環境教育推廣協會 林勝吉講師</p> <p>新北市立新店高級中學 陳正昌主任</p> <p>新北市立三重高級中學 顏端佑老師</p> <p>臺北市立華江高級中學 石惠美老師</p>
賦歸		

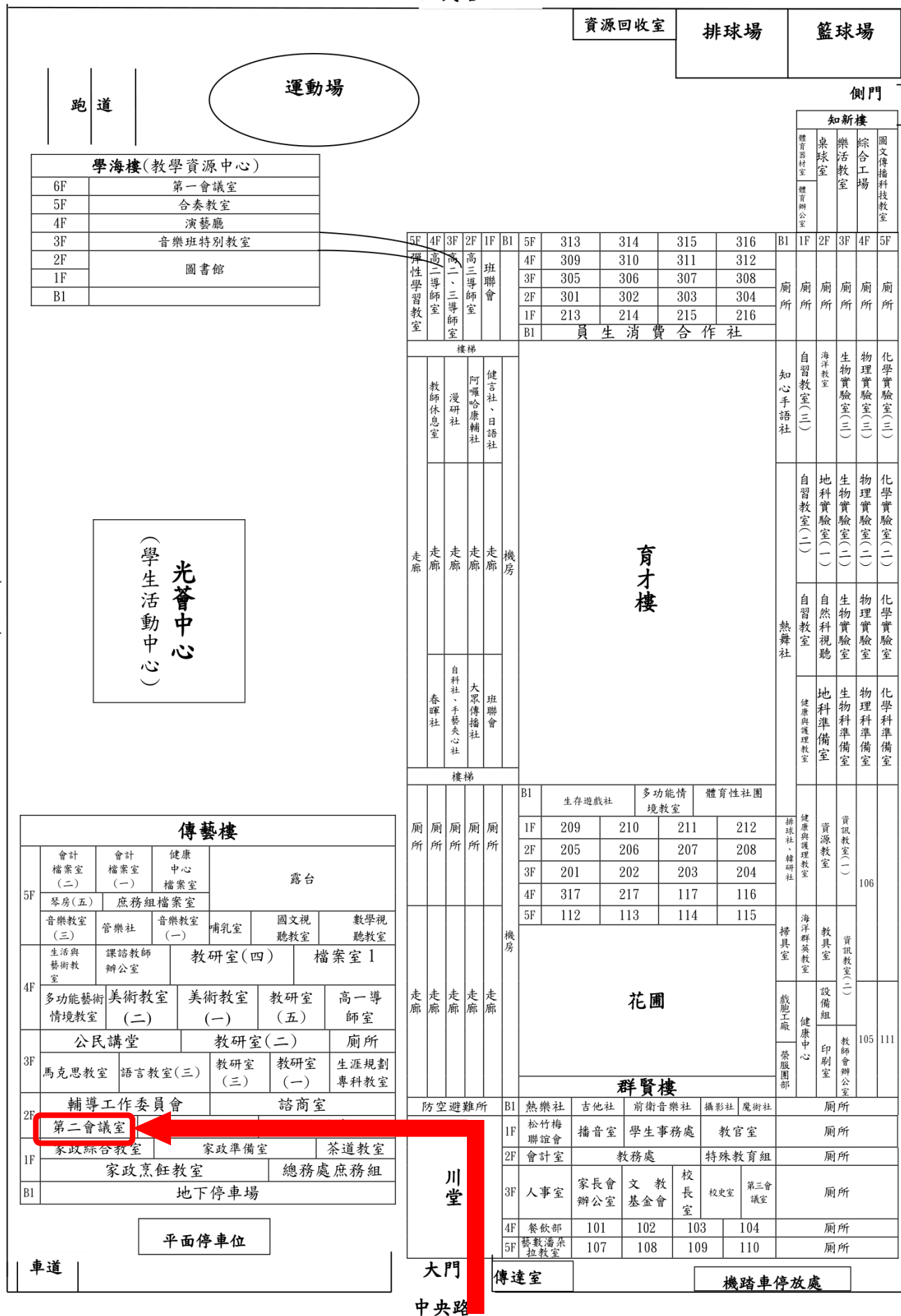
## 附件 2：新店高中交通地圖

### 新店高中交通資訊：

- 校址：新北市新店區中央路 93 號，電話：02-22193700。
- 捷運：松山新店線，七張站下車轉乘至小碧潭站。
- 公車：  
241（中永和線）、290（副）、644、906、941、綠 15 搭至「新店高中」站  
909、綠 13 搭至「公園新村」站  
905、930、綠 2、綠 5、綠 6 搭至「耕莘醫院」站
- 自行開車：



三民路



附件 3：前導計畫區域協作北一區新北公校一組

序號	學校名稱
1	新北市立北大高級中學
2	新北市立樹林高級中學
3	新北市立中和高級中學
4	新北市立石碇高級中學
5	新北市立光復高級中學
6	新北市立明德高級中學
7	新北市立新店高級中學
8	新北市立林口高級中學
9	國立華僑高級中學
10	新北市立秀峰高級中學
11	新北市立錦和高級中學
12	新北市立雙溪高級中學
13	新北市立金山高級中學