

# 111 學年度高中優質化前導學校計畫 【環境教育桌遊體驗與設計工作坊】活動實施計畫

## 壹、計畫依據：

- 一、依據臺教授國部字第 1110075240A 號函辦理。
- 二、本校 111 學年度十二年國民基本教育課程綱要前導學校計畫辦理。

## 貳、計畫目的：

- 一、因應十二年國民基本教育課程綱要之推動，促進區域校際互助與聯盟協作與共榮。
- 二、透過區域增能研習，提升新北區域協作學校課程發展品質。

## 參、辦理單位：新北市立新店高級中學

## 肆、時間與地點：

活動時間：112 年 03 月 15 日(三) 13:30-16:30。(報到時間為 13:00-13:30)

活動地點：新北市立新店高級中學圖書館二樓多功能情境教室(附件 2)

## 伍、主題：邀請玩霸教育蘇思揚執行長進行『氣候緊急狀態』環境教育桌遊體驗，介紹環境永續知識，並帶領與會師長桌遊設計實作。

## 陸、活動流程：詳見附件 1。

## 柒、參加對象：

- 一、前導計畫區域協作北一區新北公校一組(附件 3)，對環境教育與桌遊有興趣之教師參加，並以 30 人為限。
- 二、新北市各公私立高中職有興趣之教師。

## 捌、報名方式：

即日起至 03 月 08 日(三) 17:00 止，逕行填寫線上報名表單。

(報名網址：<https://forms.gle/oAHjM1WplmxirnMV8>)

## 玖、活動經費：本案經費由主辦學校 111 學年度教育部高中優質化及前導學校計畫項下支應。

## 拾、其它事項：

- 一、事後由主辦學校統一至教育部全國教師在職進修資訊網系統登錄研習時數，全程參與活動者給予研習時數 3 小時。
- 二、請各校惠予參與人員公(差)假出席及課務排代。
- 三、本活動響應環保，請參與活動者自備環保杯、環保餐具
- 四、因本校校內停車位不足，請出席人員儘量搭乘大眾運輸交通工具，當天不開放校內停車，不便之處，敬請見諒。
- 五、因應「嚴重特殊傳染性肺炎」疫情影響，活動期間請自備口罩，並全程佩戴口罩及落實手部清潔衛生。配合防疫校園管制，入校時應出示接種 COVID-19 疫苗 2 劑之接種證明。
- 六、如有疑問請洽新店高中前導計畫陳新宜助理(聯絡電話：02-22193700 分機 503，電子信箱：[mas503@htsh.ntpc.edu.tw](mailto:mas503@htsh.ntpc.edu.tw))。

## 拾壹、本計畫如有未盡事宜，得另行補充公告之。



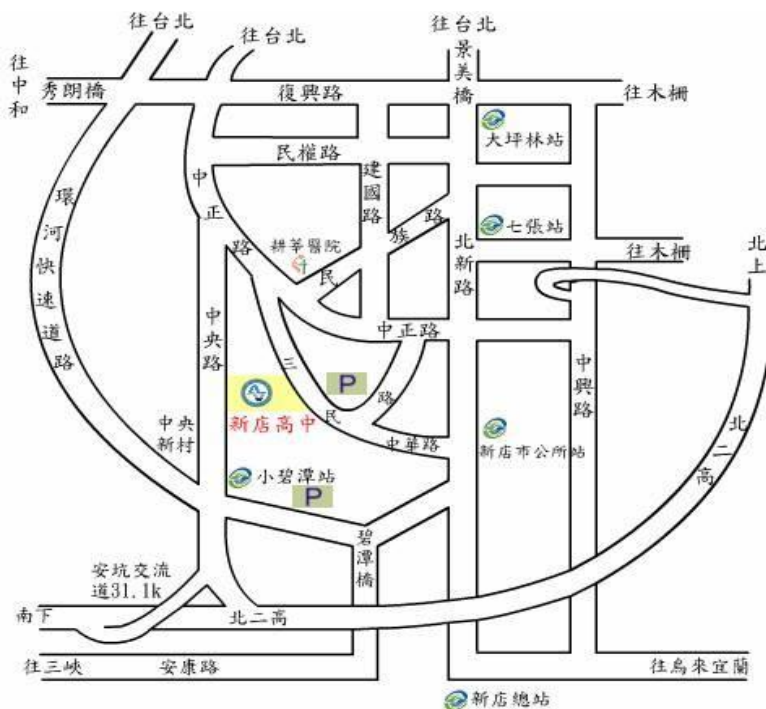
附件 1：新店高中【環境教育桌遊體驗與設計工作坊】活動流程表

時間：112 年 03 月 15 日（三） 13:30-16:30 地點：新北市立新店高級中學圖書館二樓多功能情境教室 主題：環境教育桌遊體驗與設計		
時間	議程	主持人／主講人
13:00-13:30	報到	
13:30-13:40	開幕式	新北市立新店高級中學 陳瑛姍校長
13:40-15:10	『氣候緊急狀態』 環境教育桌遊體驗	【講師】 玩霸教育執行長 蘇思揚
15:10-15:40	環境永續知識回顧	【講師】 玩霸教育執行長 蘇思揚
15:40-15:50	中場休息	
15:50-16:30	環境教育桌遊設計實作	【講師】 玩霸教育執行長 蘇思揚
賦歸		

## 附件 2：新店高中交通地圖

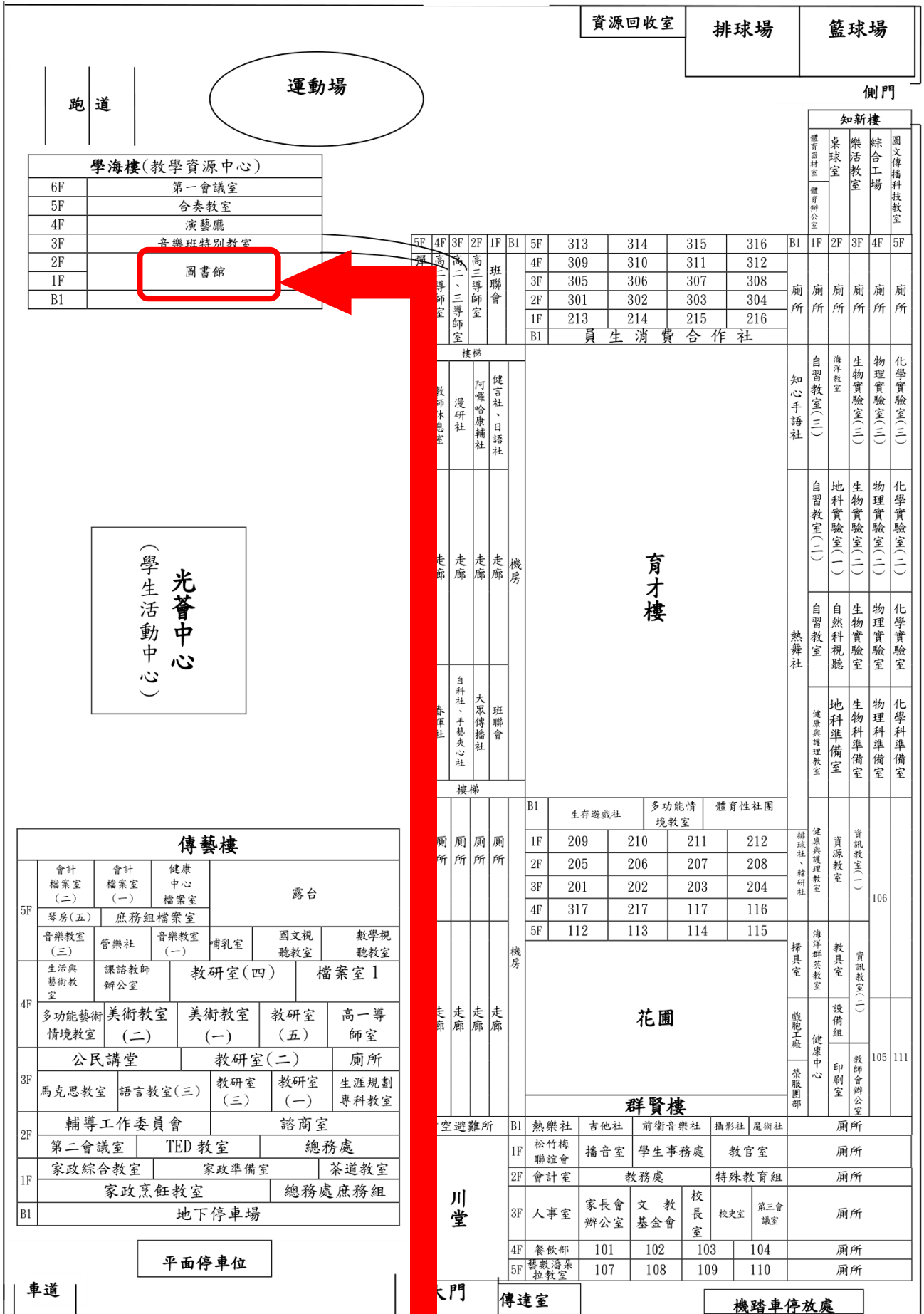
### 新店高中交通資訊：

- 校址：新北市新店區中央路 93 號，電話：02-22193700。
- 捷運：松山新店線，七張站下車轉乘至小碧潭站。
- 公車：  
241（中永和線）、290（副）、644、906、941、綠 15 搭至「新店高中」站  
909、綠 13 搭至「公園新村」站  
905、930、綠 2、綠 5、綠 6 搭至「耕莘醫院」站
- 自行開車：



# 新北市立新店高中 111 學年度校舍配置圖

三民路



學海樓(教學資源中心)	
6F	第一會議室
5F	合奏教室
4F	演藝廳
3F	音樂班特別教室
2F	圖書館
1F	
B1	

傳藝樓					
5F	會計檔案室(二)	會計檔案室(一)	健康中心檔案室	露台	
	琴房(五)	庶務組檔案室			
	音樂教室(三)	管樂社	音樂教室(一)	哺乳室	國文視聽教室
4F	生活與藝術教室	課語教師辦公室	教研室(四)		檔案室 1
	多功能藝術情境教室	美術教室(二)	美術教室(一)	教研室(五)	高一導師室
3F	公民講堂		教研室(二)		廁所
	馬克思教室	語言教室(三)	教研室(三)	教研室(一)	生涯規劃專科教室
2F	輔導工作委員會		諮商室		
	第二會議室	TED 教室	總務處		
1F	家政綜合教室		家政準備室		茶道教室
	家政烹飪教室			總務處庶務組	
B1	地下停車場				

5F	彈一導師室	高二、三導師室	高三導師室	班聯會	B1	313	314	315	316	B1	1F	2F	3F	4F	5F
4F	彈一導師室	高二、三導師室	高三導師室	班聯會	5F	309	310	311	312	1F	廁所	廁所	廁所	廁所	廁所
3F	彈一導師室	高二、三導師室	高三導師室	班聯會	4F	305	306	307	308	2F	廁所	廁所	廁所	廁所	廁所
2F	彈一導師室	高二、三導師室	高三導師室	班聯會	3F	301	302	303	304	1F	廁所	廁所	廁所	廁所	廁所
1F	彈一導師室	高二、三導師室	高三導師室	班聯會	2F	213	214	215	216	B1	員生消費合作社				
B1						育才樓									
樓梯						生存遊戲社				多功能情境教室		體育性社團			
樓梯						1F	209	210	211	212	106				
樓梯						2F	205	206	207	208	106				
樓梯						3F	201	202	203	204	106				
樓梯						4F	317	217	117	116	106				
樓梯						5F	112	113	114	115	106				
樓梯						花園									
樓梯						群賢樓									
樓梯						B1	熱樂社	吉他社	前衛音樂社	攝影社	魔術社	廁所			
樓梯						1F	松竹梅聯誼會	播音室	學生事務處	教官室	廁所				
樓梯						2F	會計室	教務處			特殊教育組			廁所	
樓梯						3F	人事室	家長會辦公室	文教會	校長室	校史室	第三會議室	廁所		
樓梯						4F	餐飲部	101	102	103	104	廁所			
樓梯						5F	藝數潘茶社	107	108	109	110	廁所			
樓梯						川堂									
樓梯						大門									
樓梯						傳達室					機踏車停放處				

近百忍街

近福園街

中央路

附件 3：前導計畫區域協作北一區新北公校一組

序號	學校名稱
1	新北市立北大高級中學
2	新北市立樹林高級中學
3	新北市立中和高級中學
4	新北市立石碇高級中學
5	新北市立光復高級中學
6	新北市立明德高級中學
7	新北市立新店高級中學
8	新北市立林口高級中學
9	國立華僑高級中學
10	新北市立秀峰高級中學
11	新北市立錦和高級中學
12	新北市立雙溪高級中學
13	新北市立金山高級中學